

# Flaschenfüllung

## 1. Programmfunktion „Flaschenfüllung“ auswählen

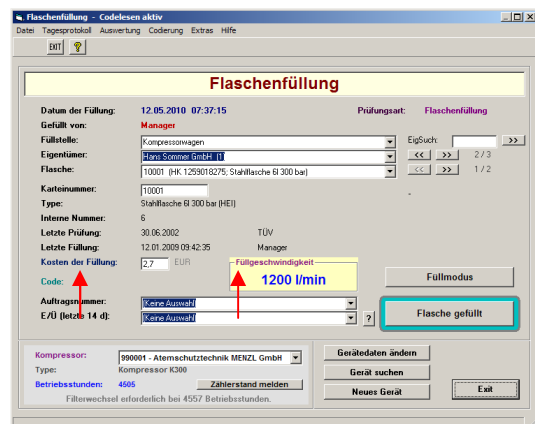
- Nur verfügbar wenn die Softwareoption Flaschenfüllung gekauft wurde
- Diese Funktion erfordert das Benutzerrecht „Flaschenfüllung“
- Erlaubt die Protokollierung von Flaschenfüllungen
- Nur in Verbindung mit Gerätecodierung mittels Barcode sinnvoll
- Setzt voraus daß für die Geräteart A4 (Flasche) eine Prüfung „Flaschenfüllung“ definiert ist



## 2. Varianten der Füllmaske

### 2.1 Hauptmaske

- Ausführliche Informationen zur gewählten Flasche werden angezeigt
- Flasche kann auch über Auswahlfelder oder die Geräte-Suchfunktion gewählt werden
- Anlegen einer neuen Flasche ist möglich
- Füllung muß durch Klicken der Schaltfläche „Flasche gefüllt“ ausgelöst werden



### 2.2 Füllmodus

- Erreichbar über das Menü „Extras/Füllmodus“
- Kann als Standard für die Füllfunktion vordefiniert werden (siehe *Voreinstellungen*)
- Die wichtigsten Informationen zur gewählten Flasche werden in großer Schrift angezeigt
- Nach dem Lesen der Codierung wird die Flasche automatisch als gefüllt markiert
- Ist für die gewählte Flasche eine Prüfung fällig erscheint ein entsprechender Warnhinweis (siehe *Füllwarnung*)



# Flaschenfüllung

## 2.3 Gastfüllung

- Erreichbar über das Menü „Extras/Gastfüllung“
- Erlaubt das Protokollieren von Füllungen für Flaschen deren Daten nicht in der Datenbank gespeichert werden sollen
- Es müssen mindestens Eigentümer und Flaschennummer der zu füllenden Flasche eingegeben werden

Flaschenfüllung - Gastfüllung

Füllstelle: Kompressorwagen  
Bearbeiter: Manager  
Einsatz: [Keine Auswahl]  
Auftragsnr: [Keine Auswahl]

Eigentümer: FF Unterlizen  
Flaschennummer: IWK 6912365  
Type: [ ]  
Füllkosten: 0  
Bemerkung: [ ]

Kompressor: 990001 - Atemschutztechnik MENZL GmbH  
Type: Kompressor K300  
Betriebsstunden: 4505  
Zählerstand melden

Filterwechsel erforderlich bei 4557 Betriebsstunden.

Flasche gefüllt  
Gastfüllung beenden

## 3. Kompressorinformation

- Verfügbar wenn eine Geräteart Kompressor angelegt wurde und diese über die Voreinstellungen zur Flaschenfüllung mit der Füllfunktion verbunden ist
- Ermöglicht das Zählerstand-Rückmelden für den zugeordneten Kompressor direkt aus den Füllmasken

Kompressor: 990001 - Atemschutztechnik MENZL GmbH  
Type: Kompressor K300  
Betriebsstunden: 4505  
Zählerstand melden

Filterwechsel erforderlich bei 4557 Betriebsstunden.

## 4. Einsatz/Übung/Auftragsnummer

- Erlaubt die Zuordnung von Auftragsnummer und/oder Einsatz bzw. Übung zu Flaschenfüllungen
- Neue Einsätze/Übungen können direkt über das Menü „Datei“ der jeweiligen Füllfunktion angelegt werden

Auftragsnr: 199-4711  
EÜ (letzte 14 d): (Keine Auswahl)

## 2. Füllungs-Warmmeldungen

### 5.1 Füllwarnung

- Ist für die zu füllende Flasche eine Prüfung fällig wird ein entsprechender Warnhinweis angezeigt.
- Der Füller hat die Möglichkeit die Flasche durch Klicken der Schaltfläche „Ja“ trotzdem als gefüllt zu erklären.
- Quittierung der Meldung kann auch über vordefinierte Codes erfolgen (siehe Voreinstellungen)

Flaschenfüllung - Codelesen aktiv

**ACHTUNG**

Für diese Flasche ist Prüfung erforderlich!!

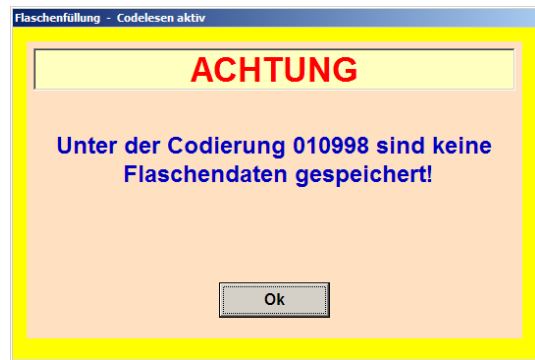
Soll die Flasche trotzdem gefüllt werden?

Ja Nein

# Flaschenfüllung

## 5.2 Codewarning/Füllmodus

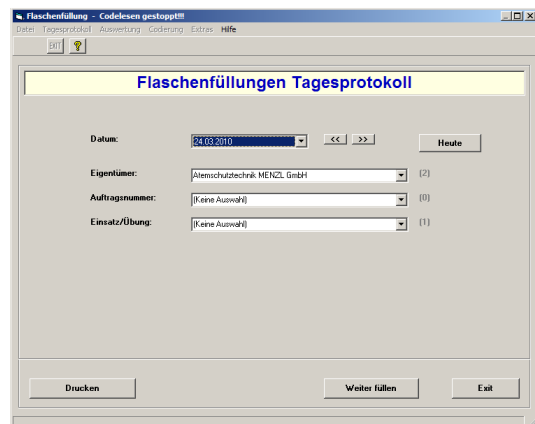
- Wird nur im Füllmodus angezeigt.
- Warnt den Füller, daß zum gelesenen Code keine Flaschendaten gespeichert sind.
- Quittierung der Meldung kann auch über vordefinierte Codes erfolgen (siehe *Voreinstellungen*)



## 6. Auswertungen

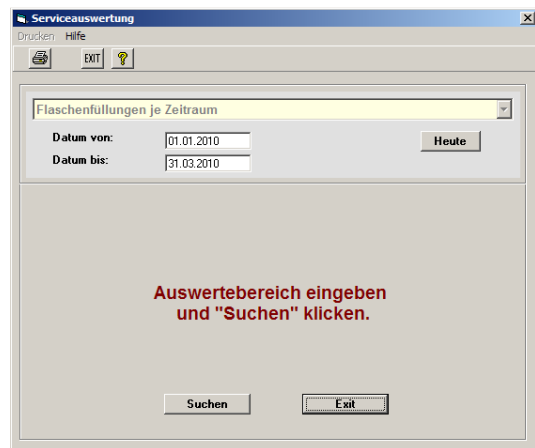
### 6.1 Tagesprotokoll

- Erreichbar aus der Hauptmaske über das Menü „Tagesprotokoll“
- Erlaubt das Drucken aller Füllungen zu einem wählbaren Tag



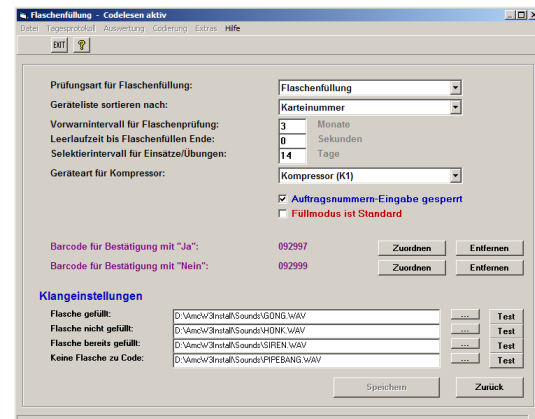
### 6.2 Füllungen je Zeitraum

- Erreichbar aus der Hauptmaske über das Menü „Auswertung“
- Erlaubt das Auswerten durchgeführter Füllungen in einem wählbaren Zeitraum
- Für weitere Auswertungen ist die Funktion *Serviceauswertung* zu verwenden



## 7. Voreinstellungen

- Erreichbar aus der Hauptmaske über das Menü „Extras/Einstellungen“
- Erlaubt die Festlegung diverser Voreinstellungen für die Programmfunktion Flaschenfüllung

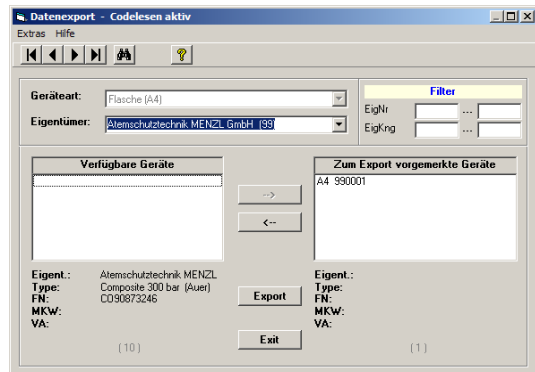


# Flaschenfüllung

## 8. Datenexport

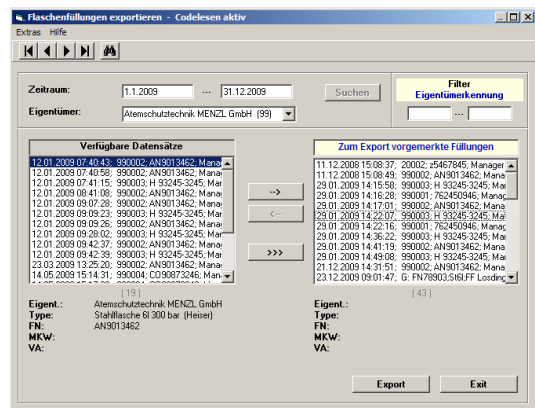
### 8.1 Gerätedaten

- Erfordert aktivierte Datenexport/-importfunktion der Software sowie Benutzerrecht *Datenexport* für den angemeldeten Füller
- Erreichbar aus der Hauptmaske über das Menü „Extras/Datenexport/Gerätedaten“
- Erlaubt den Export von Flaschendaten als CSV-Datei



### 8.2 Flaschenfüllungen

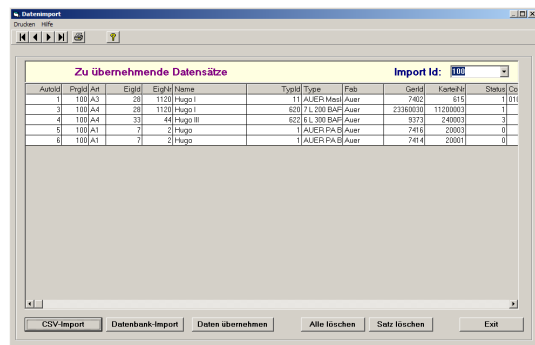
- Erfordert aktivierte Datenexport/-importfunktion der Software sowie Benutzerrecht *Datenexport* für den angemeldeten Füller
- Erreichbar aus der Hauptmaske über das Menü „Extras/Datenexport/Flaschenfüllungen“
- Erlaubt den Export von Flaschenfüllungen als CSV-Datei



## 9. Datenimport

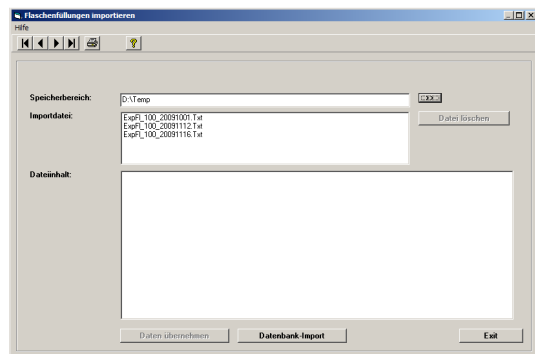
### 9.1 Gerätedaten

- Erfordert aktivierte Datenexport/-importfunktion der Software sowie Benutzerrecht *Datenexport* für den angemeldeten Füller
- Erreichbar aus der Hauptmaske über das Menü „Extras/Datenimport/Gerätedaten“
- Startet die Standard-Datenimportprozedur
- Erlaubt den Import von Flaschendaten aus einer CSV-Datei



### 9.2 Flaschenfüllungen

- Erfordert aktivierte Datenexport/-importfunktion der Software sowie Benutzerrecht *Datenexport* für den angemeldeten Füller
- Erreichbar aus der Hauptmaske über das Menü „Extras/Datenimport/Flaschenfüllungen“
- Erlaubt den Import von Flaschenfüllungen aus einer CSV-Datei



# Flaschenfüllung

## Siehe auch

- **Geräteart**
- **Einsatz/Übung**
- **Auftragsnummern**